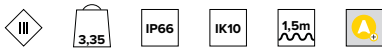
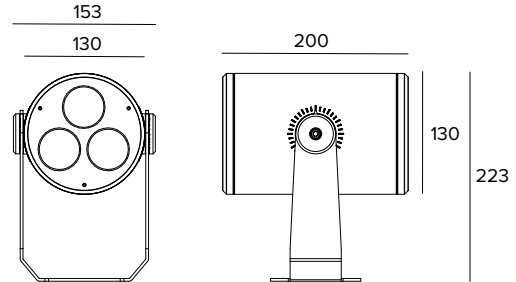


1E4061 | DART Round Medium RGBW

Professioneller ausrichtbarer LED-Strahler



Die fotometrischen Werte der Leuchte sind auf den folgenden Seiten aufgeführt



Alle Daten auf der Maßzeichnung sind in mm angegeben.

LICHTQUELLE

RGBW-Lichtmodul aus RGBW-LED-Multichip. Farbtemperatur der weißen Lichtquelle: 6500K.

Die Energieeffizienzklasse des Produkts: F

Nennleistung: 33W

Nenn-Lichtstrom: Siehe Fotometrien

Ähnliche Farbtemperatur: Siehe Fotometrien

Lebensdauer (L80/B10): >50000h tq +25°C

BELEUCHUNGSTECHNISCHE MERKMALE

Ausgestattet mit Präzisionslinsen aus PMMA.

Optik: LINSE

Abstrahlwinkel: NSP

Optische Effizienz: 81%

Leuchten-Lichtstrom: Siehe Fotometrien

Lichtausbeute: Siehe Fotometrien

Fotobiologische Sicherheit: Risikogruppe 1 (RG 1 = geringes Risiko)

MECHANISCHE MERKMALE

Gehäuse aus eloxiertem und lackiertem Druckguss-Aluminium und Befestigungshalterung aus lackiertem Edelstahl. Gehärtetes extra transparentes Frontglas.

Farbe und Oberfläche: Ferrit

Gewicht: 3,35Kg

Schutzart: IP66

Mechanische Belastbarkeit: IK10

ELEKTRISCHE MERKMALE

Remote-DMX-RDM-Elektroniktreiber mit 4 unabhängigen Konstantstromausgängen. Der Treiber befindet sich in einem IP68-Gehäuse und ermöglicht die Steuerung von einer Leuchte. Gesteuert über das Protokoll DMX - RDM, wodurch die Fernprogrammierung der Leuchten über die DMX-Datenleitung möglich ist (no dip-switch). Die Programmierung der Leuchten erfolgt über das USB-RDM-Programmiergerät, das als Zubehör erhältlich ist. Alle Versionen sind mit einem 1,5m langen 8-poligen Anschlußkabel ausgestattet (zum Anschluss an das IP68-Treibergehäuse).

Leistungsaufnahme der Leuchte: Siehe Fotometrien

Betriebsgerät: 850mA

Schutzklasse: SCHUTZKLASSE 3

einschließlich Treiber: NEIN

Umgebungstemperaturen: -25°C / +35°C

INSTALLATION

Befestigungshalterung mit Einstellung der Ausrichtung. Rotation um ±45° auf horizontaler Ebene und +90°/-45° auf vertikaler Ebene.

HINWEISE

Das Produkt ist mit der technischen Lösung "Waterblock Smart" ausgestattet, bei der die Anschlusskabel mit Harz beschichtet werden, wodurch die Gefahr, dass Feuchtigkeit zum Treiber oder zur Leuchte aufsteigt, gemindert wird. Auf Anfrage ist es möglich, das Produkt mit einer Kataphorese-Beschichtung zu versehen. Die 110-277Vac Version ist auf Anfrage erhältlich. Die Photometrien zeigen die maximalen Lichtemissionswerte der Leuchte. Die Angaben zur Leistung der Leuchte berücksichtigen nicht die Stromaufnahme des zusätzlichen Treibers. Dieser Wert hängt von dem jeweiligen Treiber ab. Inbetriebnahme des Steuerungssystems über eine kostenlose APP; der Einsatz eines spezialisierten Technikers kann auf Anfrage angeboten werden.

GARANTIE

5 Jahre.

HINWEISE

Leuchte für die Entsorgung/Recycling am Ende der Lebensdauer konzipiert. Austauschbare (nur LED) Lichtquelle durch einen Fachmann.

Aus Gründen der technologischen Entwicklung der elektronischen Bauteile unterliegen die aufgeführten Daten eventuellen Aktualisierungen. Daher muss bei der Bestellung eine Bestätigung angefordert werden. Der Lichtstrom und die elektrische Leistung weisen einen Toleranzbereich von +/-10% im Vergleich zum angezeigten Wert auf. Tq bei +25 °C auf (CIE 121).

Technische Änderungen vorbehalten.

Targetti Sankey S.r.l.
Via Pratese, 164
50145 Firenze - Italy
Tel: +39 055 37911
targetti.com
targetti@targetti.com

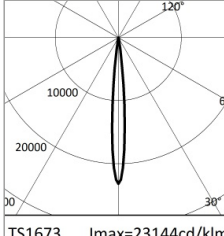
CCIAA Firenze
Share Capital:
€ 500.000,00
VAT N. (IT):
01537660480
R.E.A: FI-275656

TARGETTI

1E4061 | DART Round Medium RGBW Professioneller ausrichtbarer LED-Strahler



		H(m)	D(m)	E _{max} (lx)		
			10°			
Fixture Power	33W	1	0.17	36267		
Source Flux	1567lm	2	0.34	9067		
Fixture Flux	1265lm	3	0.50	4030		
Efficacy	39lm/W	4	0.67	2267		
TS1673	I _{max} =23144cd/klm	I _{max}	36267cd	5	0.84	1451



		H(m)	D(m)	E _{max} (lx)		
			10°			
Fixture Power	25W	1	0.17	18839		
Source Flux	814lm	2	0.34	4710		
Fixture Flux	657lm	3	0.50	2093		
Efficacy	26lm/W	4	0.67	1177		
TS1673	I _{max} =23144cd/klm	I _{max}	18839cd	5	0.84	754

RGBW

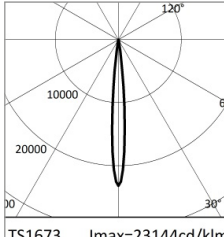
Leistungsaufnahme der Leuchte	33W
Nenn-Lichtstrom	1567lm
Leuchten-Lichtstrom	1265lm
Lichtausbeute	39lm/W

RGB

Leistungsaufnahme der Leuchte	25W
Nenn-Lichtstrom	814lm
Leuchten-Lichtstrom	657lm
Lichtausbeute	26lm/W



	6500K	H(m)	D(m)	E _{max} (lx)		
			10°			
Fixture Power	9W	1	0.17	19904		
Source Flux	860lm	2	0.34	4976		
Fixture Flux	694lm	3	0.50	2212		
Efficacy	81lm/W	4	0.67	1244		
TS1673	I _{max} =23144cd/klm	I _{max}	19904cd	5	0.84	796



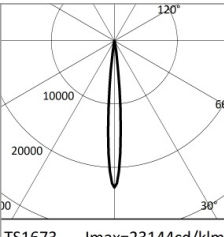
		H(m)	D(m)	E _{max} (lx)		
			10°			
Fixture Power	7W	1	0.17	7360		
Source Flux	318lm	2	0.34	1840		
Fixture Flux	257lm	3	0.50	818		
Efficacy	39lm/W	4	0.67	460		
TS1673	I _{max} =23144cd/klm	I _{max}	7360cd	5	0.84	294

WHITE

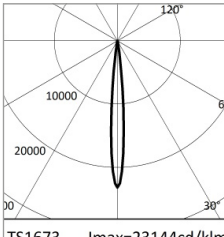
Ähnliche Farbtemperatur	6500K
Leistungsaufnahme der Leuchte	9W
Nenn-Lichtstrom	860lm
Leuchten-Lichtstrom	694lm
Lichtausbeute	81lm/W

RED

Leistungsaufnahme der Leuchte	7W
Nenn-Lichtstrom	318lm
Leuchten-Lichtstrom	257lm
Lichtausbeute	39lm/W



		H(m)	D(m)	E _{max} (lx)		
			10°			
Fixture Power	10W	1	0.17	13261		
Source Flux	573lm	2	0.34	3315		
Fixture Flux	463lm	3	0.50	1473		
Efficacy	46lm/W	4	0.67	829		
TS1673	I _{max} =23144cd/klm	I _{max}	13261cd	5	0.84	530



		H(m)	D(m)	E _{max} (lx)		
			10°			
Fixture Power	9W	1	0.17	2592		
Source Flux	112lm	2	0.34	648		
Fixture Flux	90lm	3	0.50	288		
Efficacy	10lm/W	4	0.67	162		
TS1673	I _{max} =23144cd/klm	I _{max}	2592cd	5	0.84	104

GREEN

Leistungsaufnahme der Leuchte	10W
Nenn-Lichtstrom	573lm
Leuchten-Lichtstrom	463lm
Lichtausbeute	46lm/W

BLUE

Leistungsaufnahme der Leuchte	9W
Nenn-Lichtstrom	112lm
Leuchten-Lichtstrom	90lm
Lichtausbeute	10lm/W

Aus Gründen der technologischen Entwicklung der elektronischen Bauteile unterliegen die aufgeführten Daten eventuellen Aktualisierungen. Daher muss bei der Bestellung eine Bestätigung angefordert werden. Der Lichtstrom und die elektrische Leistung weisen einen Toleranzbereich von +/-10% im Vergleich zum angezeigten Wert auf. Tq bei +25 °C auf (CIE 121).

Technische Änderungen vorbehalten.

Targetti Sankey S.r.l.
Via Pratese, 164
50145 Firenze - Italy
Tel: +39 055 37911
targetti.com
targetti@targetti.com

CCIAA Firenze
Share Capital:
€ 500.000,00
VAT N. (IT):
01537660480
R.E.A: FI-275656

TARGETTI

1E4061 | DART Round Medium RGBW

Professioneller ausrichtbarer LED-Strahler

Zubehörartikelnummern

Stromversorgung

Art.-Nr.

1E3883

Treiber 4 Kanäle DMX - 850mA.
50W, LxHxP=220x80x120mm, 120-277Vac.
IP68-grau pulverbeschichtetes Aluminiumgehäuse.

Zubehör

Filter



Farbe

Art.-Nr.



1E4263

Lichtlanzen-Filter.
Holographischer Filter aus PMMA mit Lichtlanzen-Effekt.
Komplett mit pulverbeschichtetem Haltering aus Aluminiumlegierung.

Abdeckung



Farbe

Art.-Nr.



1E4007

Asymmetrischer Blendschutzschirm.
Rostfreier Edelstahl mit Pulverbeschichtung.



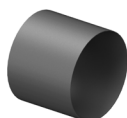
Farbe

Art.-Nr.



1E4008

Zylindrischer Blendschutzschirm.
Rostfreier Edelstahl mit Pulverbeschichtung.
Kurze Version.



Farbe

Art.-Nr.



1E4058

Zylindrischer Blendschutzschirm.
Rostfreier Edelstahl mit Pulverbeschichtung.
Lange Version.

Befestigungssystem



Farbe

Art.-Nr.



1E3026

Platte für die Rotation der Leuchte.
Rostfreier Edelstahl mit Pulverbeschichtung.



Abmessungen
ØxH mm

Farbe

Art.-Nr.

96x182



1E3028

Erdspieß.
Rostfreier Edelstahl mit Pulverbeschichtung.

Aus Gründen der technologischen Entwicklung der elektronischen Bauteile unterliegen die aufgeführten Daten eventuellen Aktualisierungen. Daher muss bei der Bestellung eine Bestätigung angefordert werden. Der Lichtstrom und die elektrische Leistung weisen einen Toleranzbereich von +/-10% im Vergleich zum angezeigten Wert auf. Tq bei +25 °C auf (CIE 121).

Technische Änderungen vorbehalten.

Targetti Sankey S.r.l.
Via Pratese, 164
50145 Firenze - Italy
Tel: +39 055 37911
targetti.com
targetti@targetti.com

CCIAA Firenze
Share Capital:
€ 500.000,00
VAT N. (IT):
01537660480
R.E.A.: FI-275656

TARGETTI

1E4061 | DART Round Medium RGBW

Professioneller ausrichtbarer LED-Strahler

Befestigungssystem



Farbe Art.-Nr.

● 1E2825

Mastbefestigung.
eloxiertes Aluminium mit Pulverbeschichtung.
Mast Ø 60 mm (+/-2 mm).



Farbe Art.-Nr.

● 1E3027

System zur Mehrfachinstallation auf Masten.
Rostfreier Edelstahl mit Pulverbeschichtung.
Zu ergänzen mit 1E2825.
Max. 4 Strahler.

Steuersystem



Art.-Nr.

1E2767

USB-RDM-Programmiergerät.
DMX-RDM-Programmiergerät (Remote Device Management).
Verwendung zusammen mit der Software "RDM Targetti", die auf der Webseite von Targetti im Download-Bereich heruntergeladen werden kann.
Verwendbar mit allen RGBW-Produkten
Das USB-RDM-Programmiergerät kann die DMX-RDM-Geräte zuweisen, wenn die Strecke keine BUFFER oder DMX-Splitter enthält.
Für weitere Einzelheiten wird auf die Anleitung verwiesen.



Art.-Nr.

A077

my-SCENARIO Show Store.
Programmierbare DMX-Schnittstelle mit modernsten Innovationen in der Lichtsteuerung für Architektur- und Unterhaltungsanwendungen.
Sie verfügt über USB-Typ-C- und Ethernet-Anschlüsse für die Programmierung und Fernsteuerung.
Die Anlage kann vollständig mit der Software ESA Pro 2 (verfügbar für Windows- und Mac-Benutzer) oder über mobile Anwendungen wie Arcolis (verfügbar für iOS- und Android-Geräte) programmiert werden.
Außerdem lässt sie sich vollständig personalisieren: Pixelmapping, Trigger-Management, Patch-Konfiguration und vieles mehr.
Das System bietet umfangreiche Möglichkeiten für die Kontrolle verschiedener Beleuchtungsanlagen: Multizonensteuerung (zur Verwaltung von bis zu 5 unabhängigen Zonen), erweiterte Triggers (Zeit/Datum, Sunrise/Sunset, Eingangstüren und TCP/UDP-Befehle), 16-Bit-Kanalmanagement, vollständige Wiederherstellung nach Stromausfall, bis zu 99 speicherbare Szenen und 1024 DMX-Kanäle.
Das intuitive Tastenfeld mit Hintergrundbeleuchtung verfügt über 10 voreingestellte Tasten für eine einfache Bedienung.



Art.-Nr.

1T6499

myScenario Wall.
DMX-Steuerung mit sensitivem Touchscreen aus Glas für die architektonische Beleuchtung.
Kann 2 DMX-Universen steuern (2x 512 Kanäle).
Stand-Alone-Betrieb oder Verbindung über USB-Anschluss an einen Computer.
Einschließlich der Software für die Erstellung von Szenarien (Download auf der Webseite von Targetti).
Es ist möglich, 10 Beleuchtungszonen und 50 Szenarien pro Zone zu steuern.
Mit den Tasten auf der Vorderseite können die programmierten Szenarien bearbeitet und abgerufen werden.
Inklusive USB-Kabel.
Verwendbar mit allen RGBW-Produkten

Aus Gründen der technologischen Entwicklung der elektronischen Bauteile unterliegen die aufgeführten Daten eventuellen Aktualisierungen. Daher muss bei der Bestellung eine Bestätigung angefordert werden.
Der Lichtstrom und die elektrische Leistung weisen einen Toleranzbereich von +/-10% im Vergleich zum angezeigten Wert auf. Tq bei +25 °C auf (CIE 121).

Technische Änderungen vorbehalten.

Targetti Sankey S.r.l.
Via Pratese, 164
50145 Firenze - Italy
Tel: +39 055 37911
targetti.com
targetti@targetti.com

CCIAA Firenze
Share Capital:
€ 500.000,00
VAT N. (IT):
01537660480
R.E.A: FI-275656

TARGETTI